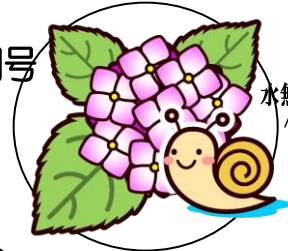


[2018-6]

NSG PLATS 通信

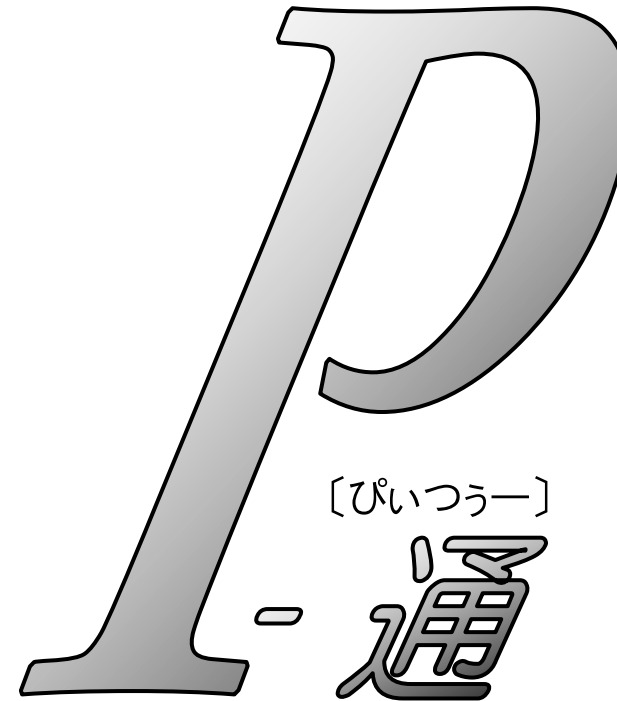
6月号



水無月 / June

CONTENTS

- ★ 今月の”心にひびく言葉“
- ★ 教育 TOPIC
高校入試説明会を開催しました！
※中3・保護者様対象
- ★ NSG PLATS から
- ★ 6月予定表



[ぴいつうー]

通

今月の
”心にひびく言葉”

天才とは努力する凡人のことである。

アルベルト・アインシュタイン (1879年～1955年)の言葉
ドイツ生まれのユダヤ人理論物理学者。米国 TIME 誌のパーソン・オブ・ザ・センチュリー(20世紀の人)に選出される。相対性理論などを提唱し、現代物理学の父と称される。1922年の訪日の途中にノーベル物理学賞を受賞。おとなしく、生真面目な性格であり、自身を天才であるとはいささかも思っていなかったという。

各教室の授業スケジュールは
教室紹介のページからご覧ください。



NSG PLATS

えぬえすじーぶらっつどとこむ

<http://www.nsgplats.com>

◆◆教育TOPIC◆◆ ～「高校入試説明会」を開催しました～

先日、NSG PLATS 各教室にて中3生の保護者様を対象とした「平成30年度 高校入試説明会」を開催しました。会内容は「入試制度について」、「平成30年度入試状況」、「平成31年度入試のポイント」、「PLATS 高校入試指導体制」の4項目についてお話をさせていただきました。今回のP通では主な会内容をお伝えさせていただきます。中2以下の方々にも参考にいただける内容かと思っておりますので、ぜひご覧ください。

新潟県公立高校 入試制度について

(1) 特色化選抜とは？

- 【対象】・スポーツ活動、文化活動、科学分野の活動等に秀でた成績がある生徒
・各高校の特色ある教育推進の中心的役割を果たすことが期待される生徒
- 【検査】・個人面接(この他、学校により必要な検査を実施することもあります。)

□特色化選抜出願のための実績要件(例)

学校・学科	種目・分野	実績要件
新潟商業 (総合ビジネス、 情報処理)	バスケット ボール (男子)	・都道府県中学校総合体育大会の登録選手 ・体育協会加盟団体の都道府県大会の登録選手 ・都道府県対抗ジュニアバスケットボール大会の第2次選考選手または最終選考選手

(2) 学校独自検査とは？

一般選抜の二日目に行われる入試で試験内容は学校・学科ごとに異なります。筆答検査A、筆答検査B、面接、PRシート、実技、課題作文などから選択されます。以下に筆答検査の概要と平成30年度入試の実施高校(学科)を記載します。

	検査内容	実施高校(学科)
筆答 A	英語の文章や数理的な課題の読み取り、意見をまとめる力、論理力や思考力を見る。	新潟(普通・理数)、新潟南(普通・理数)、新潟江南(普通)、新潟中央(普通・学究)、万代(普通・英語理数)、巻(普通)、新発田(普通・理数)、新津(普通)、長岡(普通・理数)、長岡大手(普通)、小千谷(普通) 国際情報、柏崎(普通・理数)、高田(普通・理数)、高田北城(普通) など
筆答 B	日本語の文章を正確に理解し、課題に対する思考力、判断力、表現力をみる。	新潟中央(食物)、新潟西(普通)、新潟東(普通)、長岡大手(家政)、長岡向陵(普通)、柏崎常盤(普通)、柏崎総合(普通)、高田北城(生活文化)、糸魚川(普通) など

平成31年度入試のポイント

(1) 今学習している中3内容の確実な理解

「入試対策」というと“中2・1の復習”や“筆答検査対策”だけに目が向きがちですが、**まずすべきことは「今学習している中3内容を確実に理解すること」**です。中3内容の確実な理解、定期テストの得点アップは「調査書」の向上にもつながります。

(2) 早期の一日目対策で実力アップ

入試二日目の「学校独自検査」が注目されますが、**学力検査一日目の得点力を身に付けずに、「学校独自検査」の対策をやっても「学校独自検査」の得点力は身に付きませんし、仮に学校独自検査の対応力が向上したとしても、一日目の「学力検査」で得点できていなければ、合格はできません。**配点を考慮しても、まずはしっかりと一日目の「学力検査」でミスなく、確実に得点できる力を養いましょう！



(3) 早めの志望校決定

新入試制度によって実施されるようになった「学校独自検査」は、受験校によって内容が異なります。数年前は“万代高校を受けようか新潟東高校を受けようか迷っているが、最終的には1月に決めよう！”という受験校の決め方でもよかったのですが、**万代高校の「学校独自検査」は「筆答検査A」、新潟東高校は「筆答検査B」というように、試験内容が変わってしまいます。**これまで以上に早めに志望校を決定することが、十分な対策をすることに欠かせません。

(4) 学校独自検査対策で合格をより確実に！

学校によって異なる対策になり、検査一日目対策と異なり、なかなか具体的な対策を講じづらいですが**形式に慣れるなどして入試本番で実力が発揮できる準備をする必要があります。**PLATSの夏期講習では、中3生に対して「筆答検査A対策授業」「筆答検査B対策授業」も用意しております。普段はなかなかできない筆答検査対策をこの機会に行いましょう。

◆◆NSG PLATSから◆◆

◆中学生定期テスト対策について各教室から案内中です。

各学校のスケジュールに合わせ、PLATS 各教室にて定期テスト対策の案内を行っています。

★『特別追加授業』〔有料〕

通常授業にプラスして受講する『特別追加授業』です。普段受講していない教科も受講でき、テスト対策に最適です。



いつもは受けていない理科を2回やりました。わからない内容を集中して教えてもらったので、家での勉強もはかどりました。(中2・女子)



家だとあまりやらない国語を勉強できてよかったです。記述が聞けてよかった。(中3・男子)

★定期テスト対策『社会科暗記コース』&『理科暗記コース』〔有料〕

テスト範囲の重要事項を覚えるまで帰さない、スペシャルトレーニングコースです。知識の総整理だけでなく、何度も書いて覚えるので、手と頭と両方で知識を定着させていきます。ぜひ、受講して得点アップを狙いましょう！



テスト範囲が広くて、時間も長くなって大変だったけど、申し込んでよかったと思います。つかれたけど、やってよかったと思います。(中2・男子)



暗記は自分でできると思っていたので、申し込んだのは初めてだったけど、いつもは中途半端に覚えていたことがわかった。(中3・女子)

★テスト直前『6時間耐久テ対(中3生・中2生)』&『3時間耐久テ対(中1生)』〔無料〕

PLATSでカンヅメ状態になって自習します。分からないところは質問もOK！学習する内容はPLATSのテキスト、学校の教科書、プリントなど何でもOK。6時間、3時間が短く感じるくらい集中できます。



学校のワークでわからないところも聞けてよかった。(中3・男子)



6時間もできるか不安だったけど、テスト前に先生に質問できたのはよかった。意外にがんばれた。(中3・女子)