

[2012-7]

NSG PLATS 通信

7月号 文月/July



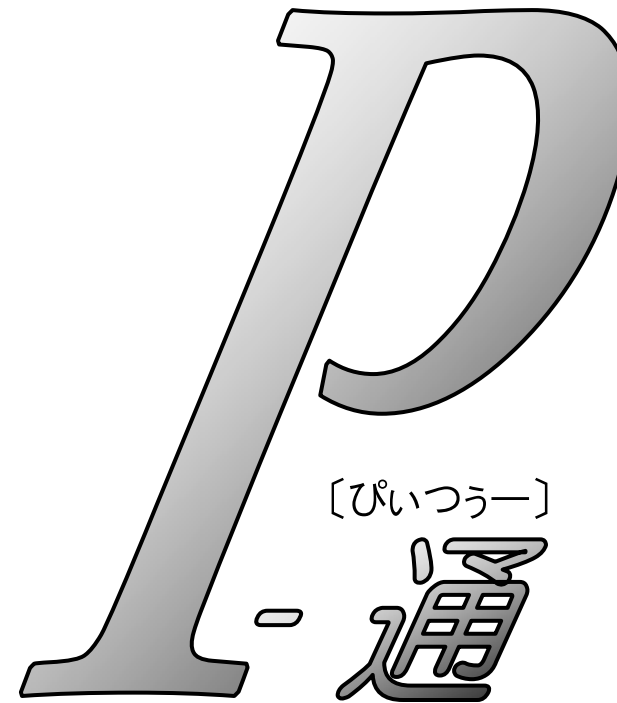
CONTENTS

今月の”心にひびく言葉“

教育 TOPIC

～ 公立高推薦入試 2014年度以降の廃止検討～
推薦入試 廃止後の影響は？

NSG PLATS から
7月予定表



各教室の授業スケジュールは
教室紹介のページからご覧ください。

今月の
”心にひびく言葉”

「がんばります」ではなくて
「がんばりました」と言える
人間になってほしい。

プロレスラー 三沢 光晴の言葉
(1962年6月18日～2009年6月13日)

三沢光晴はプロレスラー。1981年に全日本プロレスにてデビュー。トップレスラーとして活躍した後、2000年にプロレスリング・ノアを旗揚げ。レスラー兼社長として牽引した。2009年6月13日、試合中の事故により亡くなった。晩年の三沢は頸椎を痛めたり、右目に原因不明の視力障害が起こったりするなど、体力面の不安が深刻化する中で、ファンの期待に応えようと試合に出場し続けた。「がんばります」と「がんばりました」は、文字にすると大きな違いはないですが、“ます”が“ました”に変わるためには、意志の強さと行動力が欠かせませんね。



NSG PLATS

えぬえすじーぶらっつどとこむ

<http://www.nsgplats.com>

◇◇教育TOPIC◇◇ ～公立高一般推薦 2014年度以降で廃止検討～ 推薦入試、廃止後の影響は？

新潟県教育委員会は5月22日、廃止の方向で検討していた一般推薦選抜は、**2013年度は影響が大きいとして例年通り実施**することとしました。2013年度は推薦枠を2校3学科で縮小することを発表しました。(八海高校・体育科で募集定員の30%から20%へ、新潟市立明鏡高校・普通科の午前部と夜間部で15%から10%へ変更)一般選抜の廃止については今後も検討し、**2014年度で廃止する場合は、本年度中に告知**するとしています。

なぜ、新潟県は推薦入試廃止を検討しているの？

平均倍率が1倍に達しない状態が続いているためです。
新潟県では1985年度入試から推薦選抜が始まり、1997年度から全日制普通科にも導入され、その年の平均倍率は1.85倍でした。しかし、不合格になった場合の受験生の精神的負担を考慮し、敬遠する中学校も多く、平均倍率は年々低下し、ここ数年は1.0倍を下回る状態が続いていました。**2012年度入試では推薦枠を前年度より2,059人減らし、3,395人としましたが、それでも平均倍率は0.96倍にとどまっています。**

新潟県以外は推薦入試を廃止しているの？

以前から推薦入試を行っていない大阪府に加え、ここ数年で以下のように増えています。

他県の推薦入試廃止状況

2007年度	2008年度	2010年度	2011年度	2012年度	2013年度
和歌山県	静岡県	青森県 埼玉県 高知県	千葉県 徳島県	佐賀県	宮城県 茨城県 神奈川県

新潟県で倍率低下を廃止理由の1つにあげているように、上記の各県でもさまざまな理由をあげていますが、共通しているのが、**早期に進学が決定し学習意欲が低下することによる“学力低下”への懸念**です。神奈川県は2013年度より推薦入試廃止を決定していますが、試験について「**これまで以上に「思考力・判断力・表現力」等を問う内容に**」と発表しています。これは入試問題が難化することを意味しています。

入試問題が難しくなるとどうなるの？

埼玉県では2010年度入試より推薦入試が廃止されていますが、その後の数年間、問題の難化がはっきりと表れています。以下は数学の平均点の推移です。

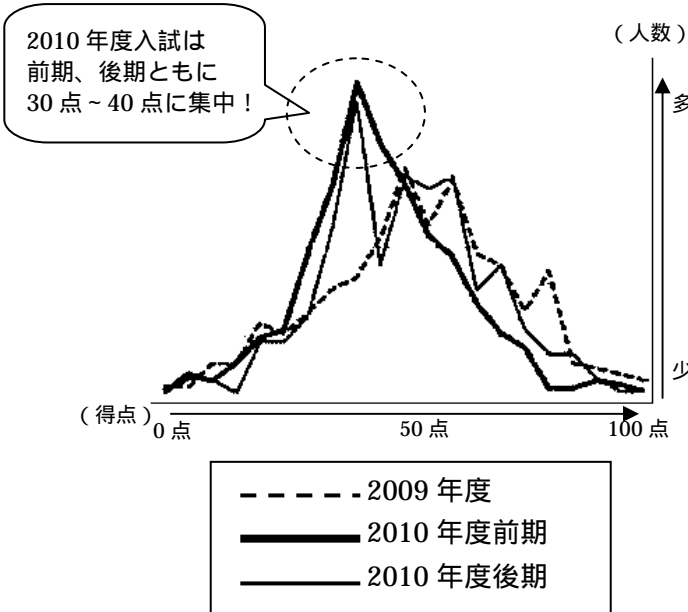
埼玉県公立高入試 平均点推移(数学) 100点満点換算
2010年度、2011年度は前期、後期それぞれで実施

	2009年度	2010年度		2011年度		2012年度
		(前期)	(後期)	(前期)	(後期)	
平均点	53.0	42.4	47.6	40.4	44.3	36.5

推薦入試が廃止された2010年度より大きく平均点が下がりはじめ、2012年度入試では平均点が30点台まで下がっています。

次に、得点分布図の2009年度と2010年度(前期、後期)を比較したグラフをご覧ください。

埼玉県公立高入試 得点分布図(数学[2009年度、2010年度])



左記の得点分布図をみると、入試問題が難しくなったことにより**30点から40点に集中**していることがわかります。全体的には**得点の差が出にくくなり、少しい点差で合格が分かれる**可能性が高まります。そうすると事前の持ち点である「**内申点**」が**合格の分かれ目**になりそうです。

入試問題の難化に備え、**夏休みなどの長期休暇は、まとめた学習をしたり、難しい問題にチャレンジ**したりするとともに、**普段は「内申点」アップのために定期テストを視野に入れた学習を重視**していく必要がありますね！

◇◇NSG PLATSから◇◇

NSG PLATSはただ今、**クールビズ対応中**

中3生 新潟県統一模試は7月15日(日)です
(PLATS生は必修受験です)

中3生対象の志望校判定模試 **新潟県統一模試(第1回)**が**7月15日(日)に実施**となります。**今回から外部会場での受験**となります。外部会場は入試本番の雰囲気を感じることができるいい機会ですので、前向きに受験してください。

会場地図等の詳細は教室にて別途配布いたします。

【第1回受験会場】

PLATS通塾教室	模試外部会場
けやき通り教室 (2階教室・3階教室)	北越高校
小針教室	新潟大学工学部
白山教室	新潟第一高校
新潟駅前教室	北越高校

夏期講習の参加確認書のご提出をお願いいたします。

6月より授業で来校された際に夏期講習のご案内をお渡ししております。

今年度はこれまで同様に単元別、分野別に学習のポイントをしぼった「**夏トレ**」に加え、計算や英単語の基礎事項を徹底演習し、テストでのミス減らすことを目的とした「**真夏の暗記トレーニング**」や中3生には合格に必要な学習内容を厳選した「**志望校別合格プラン**」を新設するなどこれまで以上に充実した内容となっております。

提出順に座席の確保を行いますので、お早めにご提出くださいますようお願いいたします。なお、受講の仕方や内容にご不明点がございましたらお気軽にお問いあわせください。